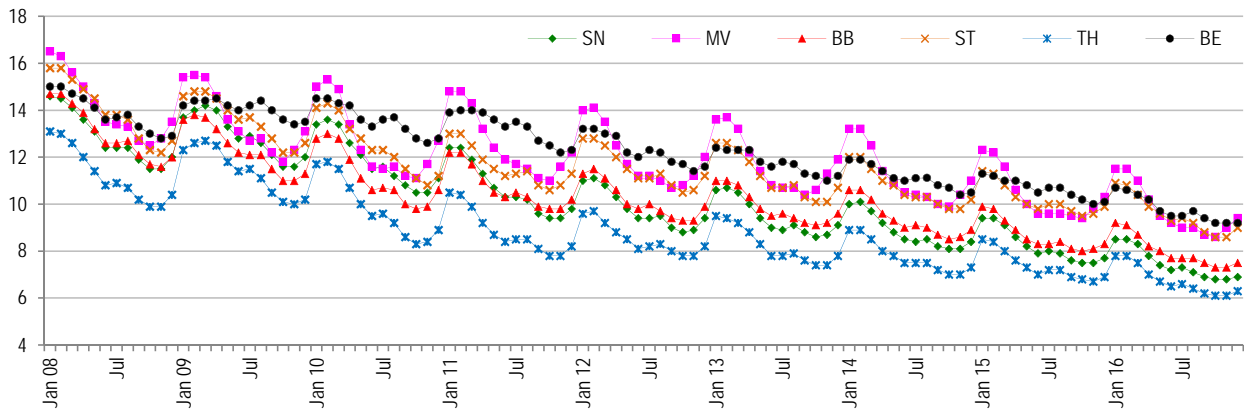
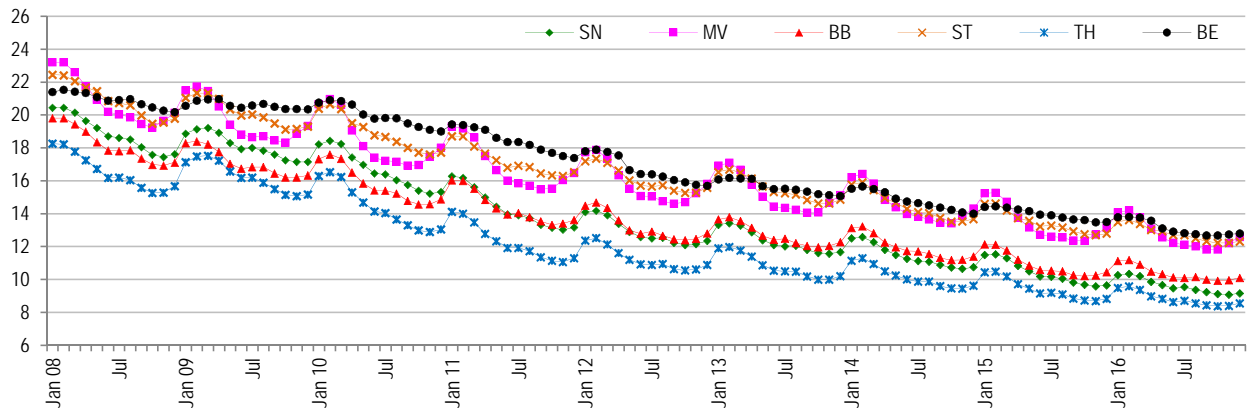


### Arbeitslosenquote (%) <sup>1)</sup>

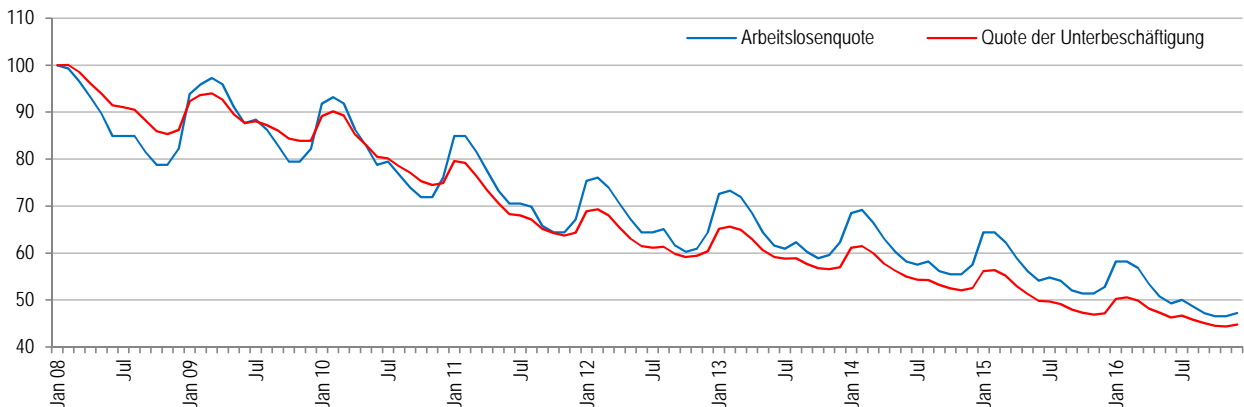


### Quote der Unterbeschäftigung (%) <sup>2)</sup>



### Entwicklung der Quoten in Sachsen

Jan 2008 = 100



Quelle: Bundesagentur für Arbeit - vorläufige Angaben, eigene Berechnungen

<sup>1)</sup> Arbeitslose in Prozent aller zivilen Erwerbspersonen

<sup>2)</sup> Meßkonzept der BA - Arbeitslose sowie Teilnehmer Aktivierungsmaßnahmen, Vorruhestandsähnliche Regelungen, FbW, ABM, AGH, BSZ, Fremdförderung, Bürgerarbeit, Gründungszuschüsse und Kurzarbeit (Vollzeitäquivalent, endgültige Daten zur Kurzarbeit liegen nach einer Wartezeit von fünf Monaten vor, hier: letzte verfügbare Angabe unterstellt) in Prozent aller zivilen Erwerbspersonen (erweiterte Bezugsgröße)