

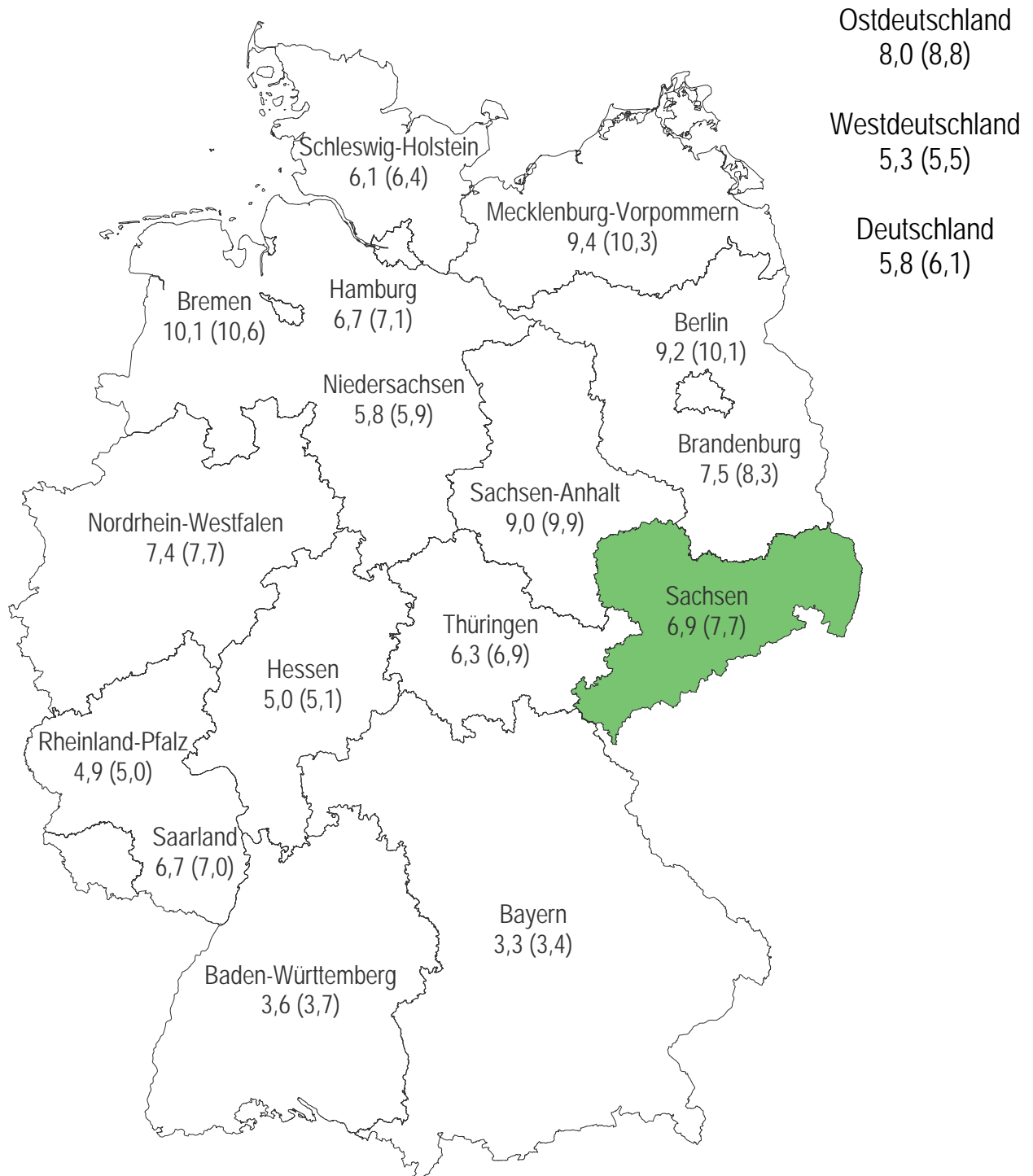
ARBEITSMARKT IN SACHSEN

ARBEITSLÖSENQUOTEN

in Prozent aller zivilen Erwerbspersonen



Dezember 2016
(Vorjahreswert)



Stand: 03.01.2017

Sächsisches Staatsministerium
für Wirtschaft, Arbeit und Verkehr
Abteilung 2 / Referat 22

Internet: www.smwa.sachsen.de

ECKDATEN zum Arbeitsmarkt

Arbeitsmarktmerkmale	Dez 2015	Nov 2016	Dez 2016
sozialversicherungspflichtig Beschäftigte (Tsd.)¹⁾	(Okt 15)	(Sep 16)	(Okt 16)
Sachsen	1.554,7	1.573,4	1.571,7
Deutschland	31.364,7	31.756,6	31.727,5
Arbeitslose			
Sachsen	163.390	143.293	146.988
SGB III	41.846	35.888	38.222
SGB II	121.544	107.405	108.766
15 bis unter 25 Jahren	9.429	9.800	9.715
25 bis unter 50 Jahren	87.605	76.749	78.421
50 Jahre und älter	66.356	56.744	58.852
Langzeitarbeitslose - Anteil an Arbeitslosen (%)	40,6	40,1	38,9
Deutschland	2.681.415	2.531.975	2.568.273
SGB III	798.125	756.094	785.324
SGB II	1.883.290	1.775.881	1.782.949
15 bis unter 25 Jahren	213.907	219.974	219.562
25 bis unter 50 Jahren	1.558.671	1.466.069	1.489.874
50 Jahre und älter	908.837	845.932	858.837
Langzeitarbeitslose - Anteil an Arbeitslosen (%)	37,7	37,3	36,4
Kurzarbeiter aus wirtschaftlichen Gründen (§ 9 SGB III)		(Mai 16)	(Jun 16)
Sachsen Bestand	2.932	2.426 ²⁾	2.141 ²⁾
		(Aug 16)	(Sep 16)
Sachsen Anzeigen (Pers.)	2.663	3.352 ²⁾	1.799 ²⁾
Deutschland Anzeigen (Pers.)	22.041	30.826 ²⁾	30.654 ²⁾

¹⁾ Vorläufige Hochrechnung am Arbeitsort; ohne Arbeitsmöglichkeiten

²⁾ realisierte Kurzarbeit, Veröffentlichung nach einer Wartezeit von 5 Monaten ²⁾ vorläufige Hochrechnung der BA

³⁾ Arbeitslose in Prozent aller zivilen Erwerbspersonen - Mai 2016 Aktualisierung Berechnungsgrundlage

⁴⁾ Arbeitslose n. §§ 16 SGB III u. 53a SGB II sowie Personen in Maßnahmen der Aktivierung u. beruflichen Eingliederung, nahe dem Arbeitslosenstatus (z.B. Berufl. Weiterbildg, Arbeitsmöglichkeiten, kurzfr. Arbeitsunfähig.) u. Personen in Maßnahmen, die gesamt-wirtschaftlich entlasten (z.B. Gründungszuschuss, Einstiegsgeld bei Selbständigkeit, Altersteilzeit) in Prozent aller zivilen Erwerbspersonen

⁵⁾ Sv-pflichtige, geringfügige od. sonstige Stellen (z.B. Praktika) mit einer vorgesehenen Beschäftigungsdauer von über 7 Kalendertagen, die den Arbeitsagenturen u. gemeinsamen Einrichtungen gemeldet wurden. Bei zugelassenen Trägern gemeldete Stellen sind nicht enthalten. Nach der IAB-Stellenerhebung waren den Arbeitsagenturen und Jobcentern im 3. Quartal 2016 in Ostdeutschland 58,5 % des gesamten Stellenangebotes gemeldet (Westdeutschland: 58,1 %).

Daten zusammengestellt bzw. errechnet nach Statistiken der Bundesagentur für Arbeit - vorläufige Angaben

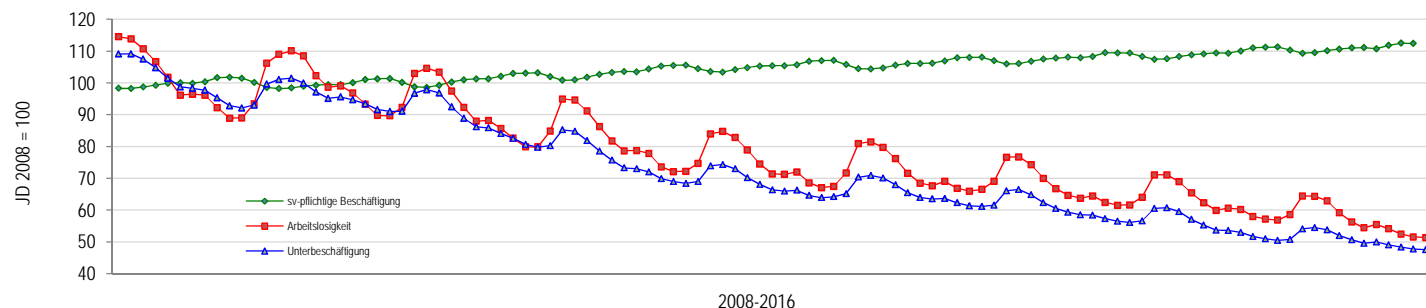
Arbeitsmarktmerkmale	Dez 2015	Nov 2016	Dez 2016
Arbeitslosenquoten (%)³⁾			
Sachsen	7,7	6,8	6,9
SGB III	2,0	1,7	1,8
SGB II	5,7	5,1	5,1
Ostdeutschland	8,8	7,8	8,0
Westdeutschland	5,5	5,3	5,3
Deutschland	6,1	5,7	5,8
SGB III	1,8	1,7	1,8
SGB II	4,3	4,0	4,0
Befristete Arbeitsmarktentlastung (Auswahl; einschl. zugelassener kommunaler Träger (zKT))			
Qualifizierung (z.B. berufliche Weiterbildg., Reha)	9.879	10.463	10.136
Arbeitsmöglichkeiten	5.439	8.199	5.685
Spez. Maßn. f. Jüngere (z.B. Berufseinstiegsbegl./-vorb.)	11.864	12.101	12.278
Quote der Unterbeschäftigung (%)⁴⁾			
Sachsen	9,6	9,1	9,2
Ostdeutschland	11,3	10,7	10,8
Westdeutschland	7,1	7,2	7,3
Deutschland	7,9	7,9	7,9
Gemeldete Arbeitsstellen für Beschäftigung am ersten Arbeitsmarkt (Bestand)⁵⁾			
Sachsen	28.247	32.185	31.486
darunter sv-pflichtig	27.567	31.568	30.867
Sachsen ... je 100 Arbeitslose	17,3	22,5	21,4
Deutschland ... je 100 Arbeitslose	22,0	26,9	25,6
Asylherkunftsländer Afghanistan, Syrien, Irak, Iran, Pakistan, Libyen, Libanon, Marokko⁶⁾			Daten liegen noch nicht vor
gemeldete erwerbsfähige Personen	6.630	17.894	6.104
Arbeitslose Flüchtlinge⁷⁾ <small>Datenverfügbarkeit seit Juni 2016</small>		6.213	6.104

4.848 arbeitslose Flüchtlinge sind anerkannte Schutzberechtigte, 1.105 Asylbewerber, 151 geduldete Ausländer; 53,5 % der arbeitslosen Flüchtlinge kommen z.B. aus Syrien, 10,5 % aus Afghanistan, 8,6 % aus dem Irak und 3,9 % aus Eritrea.

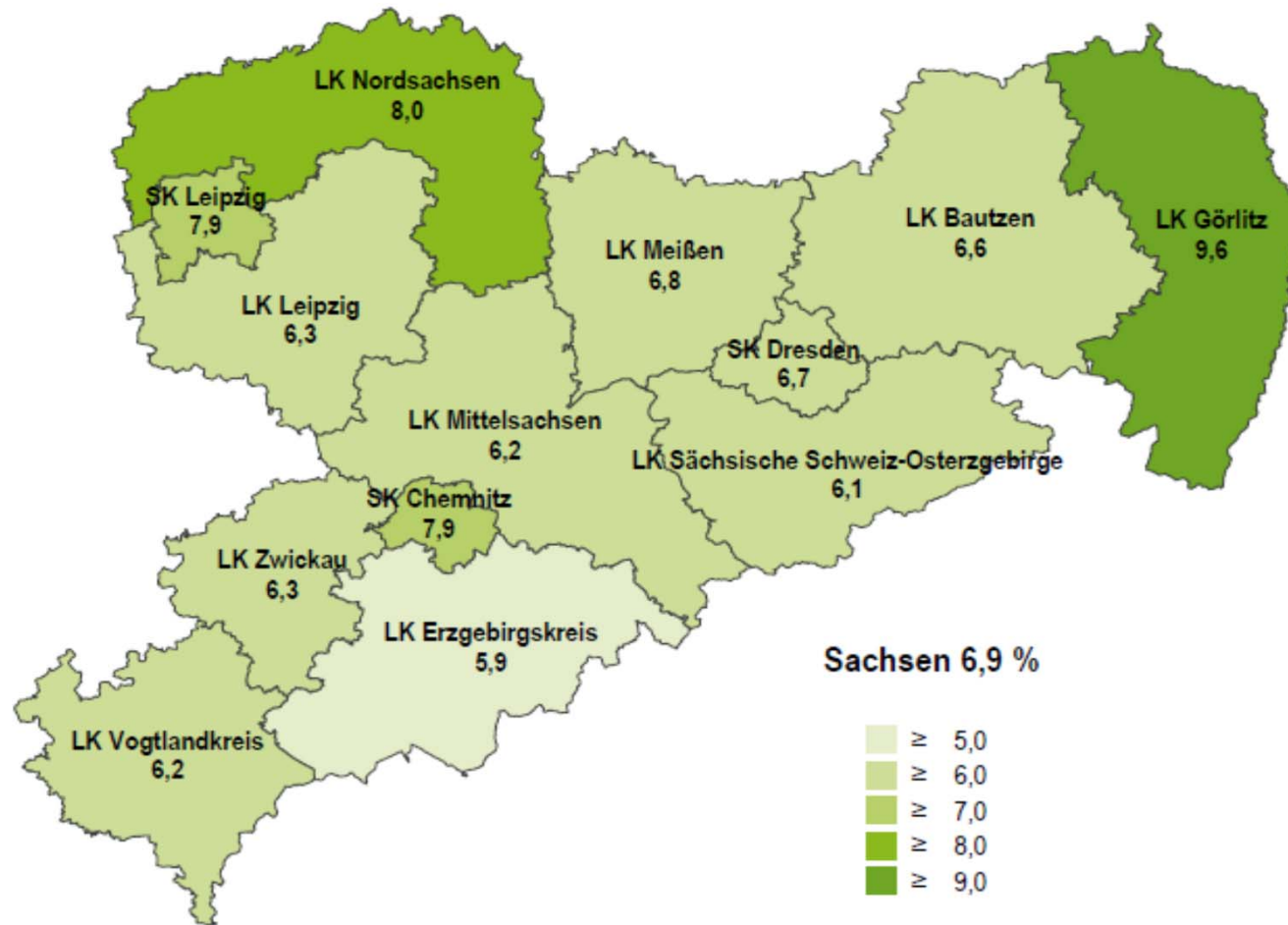
⁶⁾ Angaben nicht mit zuletzt Eingewanderten gleichzusetzen, auch Personen die schon länger in Deutschland leben enthalten. Nicht berücksichtigt sind Einreise-/Aufenthaltsstatus z.B. ob Antrag auf Asyl gestellt wurde oder wann Person zugewandert ist. Im Zusammenhang mit der aktuellen Migration können nur die Veränderungen gesehen werden. Länderauswahl entspricht den in Sachsen zugangsstärksten (nicht europäischen) Herkunftsländern von Asylbewerbern im Jahr 2015.

⁷⁾ Personen im Kontext der Fluchtmigration: Asylbewerber, anerkannte Schutzberechtigte und geduldete Ausländer, die bei Arbeitsagenturen und Jobcentern gemeldet sind

Sv-pflichtige Beschäftigung, Arbeitslosigkeit und Unterbeschäftigung

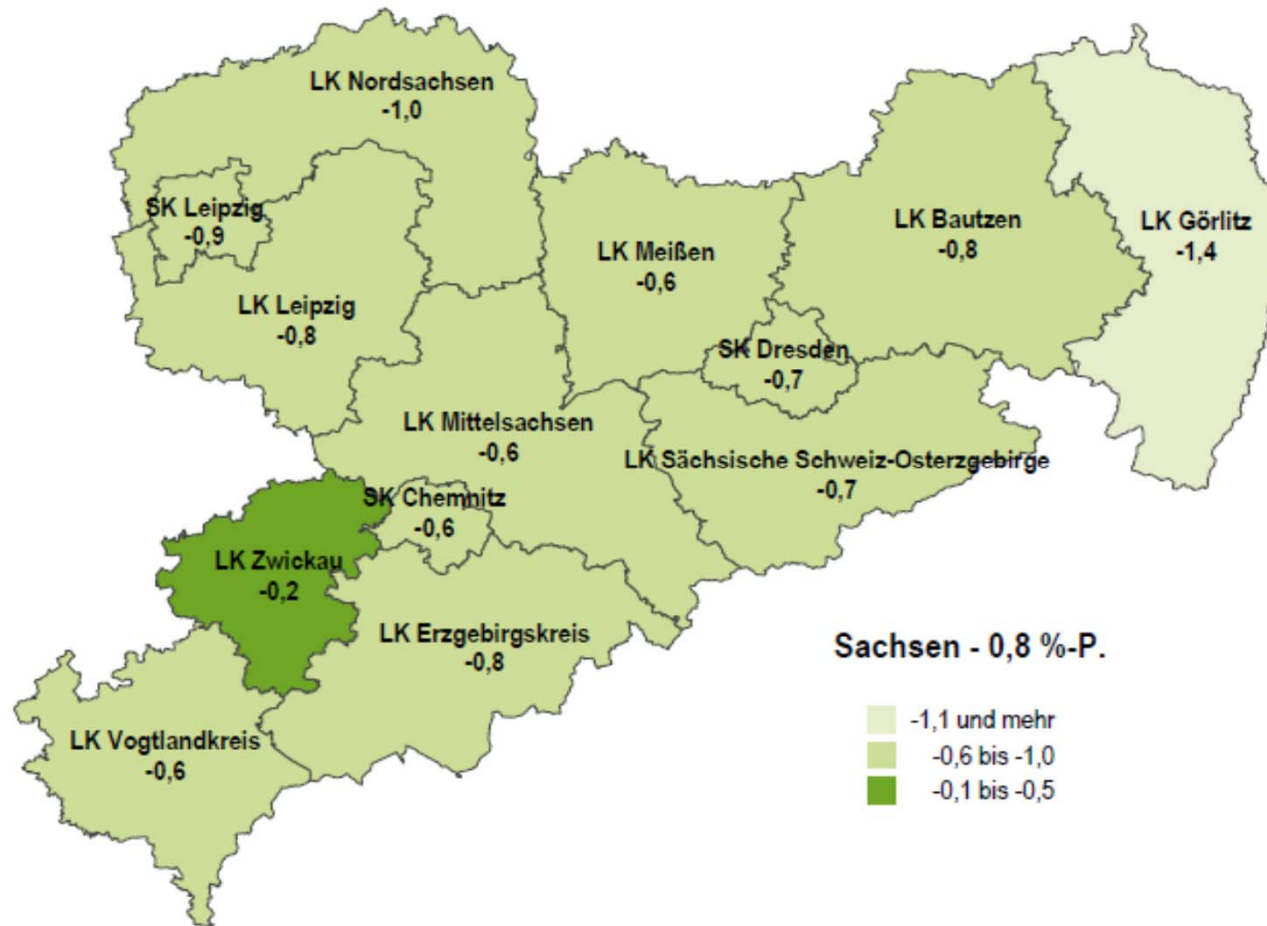


Arbeitslosenquote - Dezember 2016
(Prozent)



LK Landkreis, SK kreisfreie Stadt
Arbeitslose in Prozent aller zivilen Erwerbspersonen

Arbeitslosenquote - Dezember 2016 Veränderung zum Vorjahr (Prozentpunkte)



LK Landkreis, SK kreisfreie Stadt
Arbeitslose in Prozent aller zivilen Erwerbspersonen